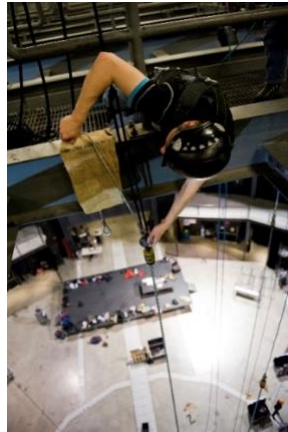


Gréage de spectacles (NRC.0Q)



Êtes-vous passionné par les techniques de la scène? Vous aimeriez acquérir des compétences particulières très recherchées dans le domaine des arts de la scène? Vous désirez mettre à profit votre leadership et vous aimez le travail d'équipe? Suivez notre nouveau programme Gréage de spectacles et préparez-vous à une carrière stimulante dans un secteur en pleine croissance !

Cette formation conduit à l'obtention d'une Attestation d'études collégiales comportant 7 cours totalisant 510 heures de formation sur 15 semaines. La formation s'offre de soir (4 soirs par semaine) et certains jours de semaine et certaines fins de semaine avec un stage à la fin. Une attention particulière est mise sur le travail pratique en atelier et laboratoire. La personne diplômée en Gréage de spectacles planifiera le travail de gréage, préparera l'équipement et effectuera l'inspection des installations de gréage. Elle utilisera des outils, des instruments et de l'équipement de gréage dans le but d'installer, d'actionner et de démonter les éléments et les appareils de gréage.

Date prévue de la prochaine cohorte : 5 mars 2018

Ce programme étant actuellement en révision, le Collège est en attente d'une approbation officielle. Pour plus d'informations, communiquez avec andre.simard@clg.qc.ca.



Saviez-vous que...

Ce secteur a un besoin urgent de personnel qualifié? Cette fonction de travail est nécessaire pour l'installation de plusieurs types de spectacles (cirque, spectacles de variétés en aréna, festivals, etc.)?

Apprenez comment...

- Utiliser les équipements de gréage (de levage, de tension, et de connexion)
- Grimper habilement dans les installations des studios et des salles de présentation de spectacles
- Monter et démonter des installations acrobatiques (cirque) et techniques (son, éclairage, décors)
- Planifier du travail de gréage avec le chargé de projets et le directeur technique
- Utiliser le matériel technique d'un spectacle avec sécurité selon des normes établies

Perspectives d'emploi

- Cirque du Soleil et autres compagnies de cirque (au Québec et à l'étranger)
- Écoles de cirque
- Grands festivals
- Événements spéciaux et corporatifs (salles de congrès)
- Tournées de spectacles (Centre Bell, arénas et salles de spectacles au Québec et à l'étranger)

Perspectives salariales

Le taux horaire varie entre 18 \$ et 25 \$ de l'heure pour un gréeur et entre 25 \$ et 35 \$ de l'heure pour un chef-gréeur

Durée du programme

- Le programme comprend 510 heures, réparties sur 15 semaines consécutives incluant les stages (environ 10 heures par semaine de travaux personnels)
- Formation offerte en soirée la semaine et certaines fins de semaine

Compétences à atteindre

- Utiliser des outils, des instruments et de l'équipement de gréage
- Planifier le travail de gréage
- Préparer l'équipement et les systèmes de gréage
- Installer les éléments de gréage
- Installer et actionner les éléments d'une production
- Installer et actionner les appareils de gréage
- Inspecter et entretenir l'équipement et les systèmes de gréage
- Démonter l'équipement et les systèmes de gréage
- Appliquer les règlements, les normes et les pratiques sécuritaires

Les enseignants sont des professionnels qui travaillent dans le milieu du gréage au Québec et à l'étranger.

Le programme de prêts et bourses du Ministère de l'Éducation, des Loisirs et du Sport est applicable à cette formation.

Il y a des possibilités de stage : Cirque du soleil, École nationale de cirque, au Cirque Éloize, 7 doigts de la main, Festival de Jazz, Solotech, Palais des congrès et dans d'autres festivals et dans d'autres compagnies et fournisseurs de services du milieu du spectacle.

IMPORTANT:

Il est préférable de posséder de l'expérience en technique de scène, du cinéma, de la télévision ou du cirque en général. Une évaluation des compétences sera faite au moment de l'entrevue.

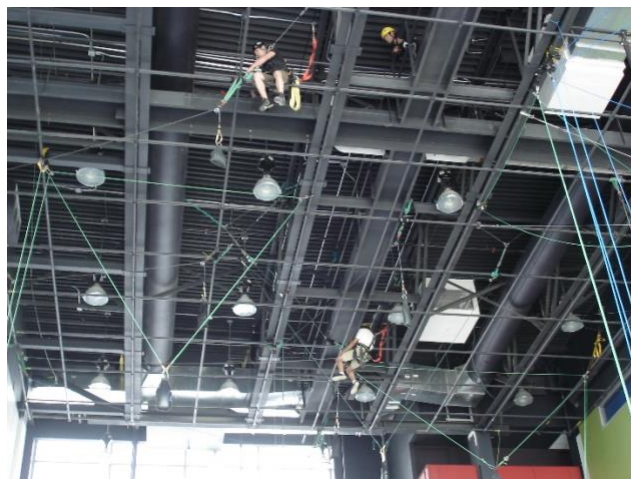
Conditions d'admission

- Détenir un diplôme d'études secondaires (DES), un diplôme d'études professionnelles ou une formation jugée suffisante par le Collège
- Démontrer des aptitudes physiques appropriées
- Réussir un test d'admission
- Réussir une entrevue au besoin
- Remplir une des conditions suivantes :
 - Avoir interrompu ses études pendant au moins deux sessions consécutives ou une année scolaire
 - Avoir complété au moins une année d'études postsecondaires échelonnée sur une période d'un an ou plus
 - Être visé par une entente entre le Collège et un employeur ou par un programme gouvernemental

Coût du programme

- 171,50 \$ X 2 sessions + 30 \$ d'ouverture de dossier
- Allouer un minimum de 750 \$ pour l'achat des volumes et l'équipement de sécurité obligatoire: harnais, outils, casque de sécurité en hauteur, souliers de protection, gants de travail, etc.

Formation en partenariat avec le Cirque du Soleil, l'École nationale de cirque et Solotech.





Attestation d'études collégiales AEC Gréage de spectacles (NRC.0Q) Grille et description des cours 2018

	COURS		DESCRIPTION	HEURES-
	CODES	TITRES		CONTACT

Bloc 1	561-588 -LG	Initiation aux techniques de la scène	Montage de décors, équipes mécaniques, rideaux, échelles, appareils d'éclairage, son, communications.	45
	561-58M -LG	Initiation au gréage	Historique, fonctions de travail, types de gréage, harnais, quincaillerie spécialisée, nœuds, documentation, travail en hauteur. Santé et sécurité au travail, protection contre les chutes, normes nationales et internationales, CSST.	60
	561-58G -LG	Inspection et entretien des équipements de gréage	Vérification et entretien des systèmes de gréage fixe et mobile. Entreposage et transport du matériel.	45
	561-58N -LG	Laboratoire d'introduction au gréage	Préparation, installation des équipements de gréage, travail en hauteur, nœuds, attaches, différence entre gréage aréna et acrobatique.	60
SOUS-TOTAL DU BLOC 1				210

Bloc 2	561-58P -LG	Analyse des paramètres de gréage	Mise à jour mathématique, éléments physiques et mathématiques, calculs des facteurs de sécurité, le frottement, les forces.	60
	561-58T -LG	Laboratoire gréage type acrobatique	Préparation, installation des équipements de gréage en situation réelle de travail acrobatique (cirque)	60
	561-58W -LG	Laboratoire final d'intégration	Préparation, installation des équipements de gréage en situation réelle de travail acrobatique (cirque)	60
SOUS-TOTAL DU BLOC 2				165

Bloc 3	561-58V -LG	Stage en gréage de spectacles	Choix de stage durant l'été chez des employeurs variés (compagnies de cirque, école de cirque, fournisseurs d'équipements, festivals, etc.)	120
SOUS-TOTAL DU BLOC 3				120

TOTAL DES HEURES DU PROGRAMME D'ÉTUDES			510
-----------------------------------------------	--	--	------------

Tableau des compétences à atteindre

EA7A	Utiliser des outils, des instruments et de l'équipement de gréage
EA7B	Appliquer les règlements, les normes et des pratiques sécuritaires
EA7C	Planifier le travail de gréage
EA7D	Préparer l'équipement et les systèmes de gréage
EA7E	Installer les éléments de gréage
EA7G	Installer et actionner les appareils acrobatiques
EA7H	Inspecter et entretenir l'équipement et les systèmes de gréage